



Администрация Пермского муниципального округа Пермского края
Комитет имущественных отношений

РАСПОРЯЖЕНИЕ

14.03.2025

№ 795

О внесении изменений в распоряжение комитета имущественных отношений администрации Пермского муниципального округа Пермского края от 18.11.2024 № 3928 «Об установлении публичного сервитута на часть земельных участков»

В соответствии со ст. 23, гл. V.7 Земельного кодекса Российской Федерации, Федеральным законом от 25.10.2001 № 137-ФЗ «О введении в действие Земельного кодекса Российской Федерации», пп. 3.2.5 п. 3.2 разд. 3 Положения о комитете имущественных отношений администрации Пермского муниципального округа, утвержденного решением Думы Пермского муниципального округа Пермского края от 29.11.2022 № 48, на основании ходатайства публичного акционерного общества «Россети Урал» (ИНН 6671163413, ОГРН 1056604000970) (далее - ПАО «Россети Урал») от 21.02.2025 № 2063:

1. Внести в распоряжение комитета имущественных отношений администрации Пермского муниципального округа Пермского края от 18.11.2024 № 3928 «Об установлении публичного сервитута на часть земельных участков» следующие изменения:

1.1. приложение № 1 к Распоряжению изложить в новой редакции, согласно приложению 1 к настоящему распоряжению;

1.2. приложение № 2 к Распоряжению изложить в новой редакции, согласно приложению 2 к настоящему распоряжению;

1.3. приложение № 3 к Распоряжению изложить в новой редакции, согласно приложению 3 к настоящему распоряжению.

2. Комитету имущественных отношений администрации Пермского муниципального округа в течение 5 рабочих дней со дня подписания настоящего распоряжения:

2.1. направить настоящее распоряжение в Управление Федеральной службы государственной регистрации, кадастра и картографии по Пермскому краю;

2.2. направить настоящее распоряжение в ПАО «Россети Урал»;

2.3. разместить настоящее распоряжение на официальном сайте Пермского

муниципального округа в информационно-телекоммуникационной сети «Интернет» (www.permokrug.ru).

3. Настоящее распоряжение вступает в силу со дня его подписания.

4. Контроль исполнения распоряжения возложить на заместителя председателя комитета М.В. Королеву.

Председатель комитета



Е.А. Демидова

Приложение 1
к распоряжению
комитета имущественных
отношений администрации
Пермского муниципального округа
от 14.03.2025 № 795

**Список земельных участков,
на которые устанавливается публичный сервитут**

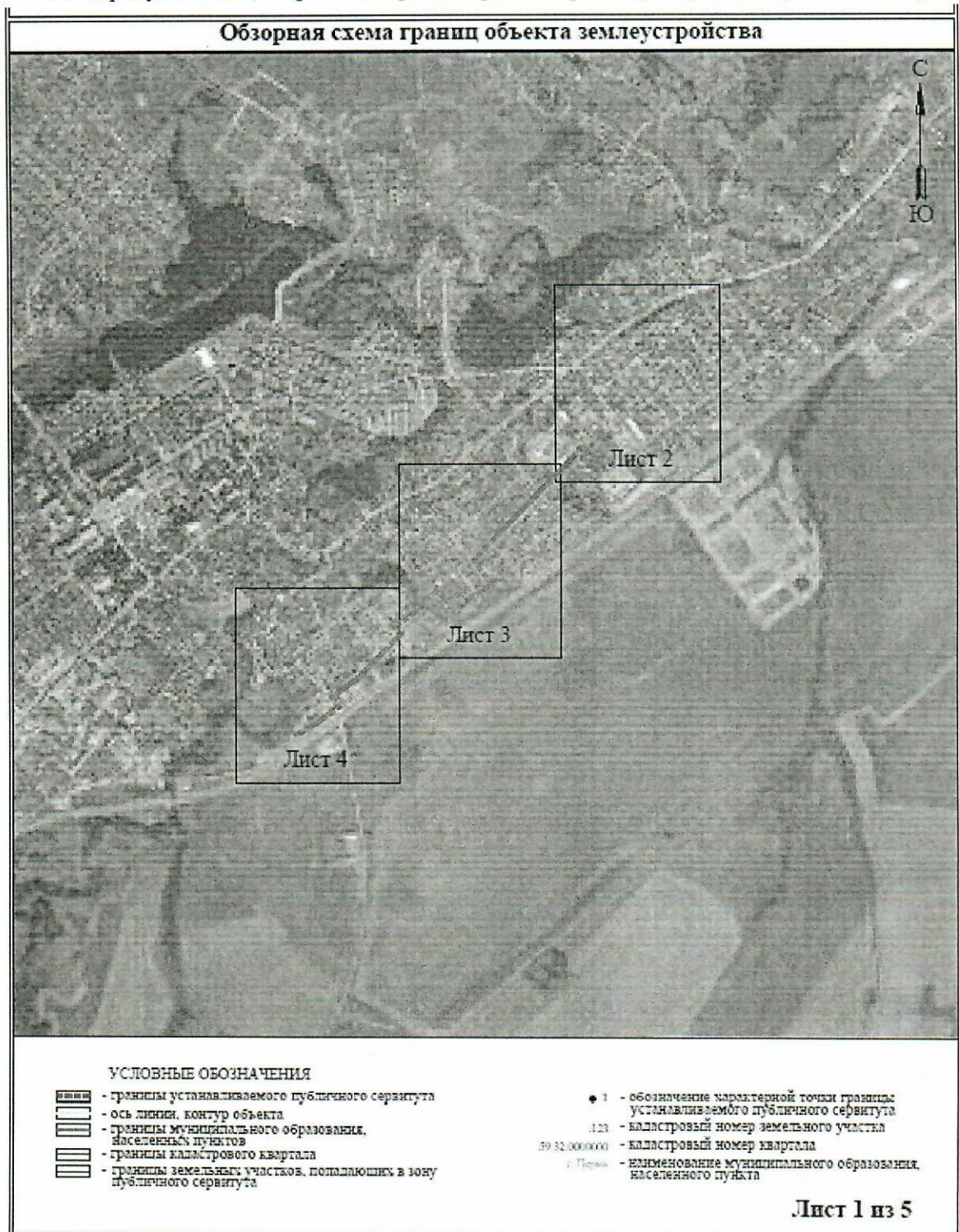
№ п/п	Кадастровый номер земельного участка	Адрес земельного участка	Площадь обременения, кв. м
1.	59:32:3980009:701	край Пермский, р-н Пермский, с/пос. Култаевское	4
2.	59:32:0680001:9821	Пермский край, Пермский район, Култаевское с/п, с. Култаево, ул. Ладожская, 2	79
3.	59:32:0680001:9820	Пермский край, Пермский район, Култаевское с/п, с. Култаево, ул. Ладожская, 4	53
4.	59:32:0680001:9819	Российская Федерация, Пермский край, м.р-н Пермский, с.п. Култаевское, с. Култаево, ул. Ладожская, з/у 6	50
5.	59:32:0680001:9818	Пермский край, Пермский район, Култаевское с/п, с. Култаево, ул. Ладожская, 8	50
6.	59:32:0680001:9817	Пермский край, Пермский район, Култаевское с/п, с. Култаево, ул. Заречная	60
7.	59:32:0680001:9816	Пермский край, Пермский район, Култаевское с/п, с. Култаево, ул. Заречная	63
8.	59:32:0680001:9578	Российская Федерация, Пермский край, м.р-н Пермский, с.п. Култаевское, с. Култаево, ул. Дорожная, з/у 12	11
9.	59:32:0680001:9459	Пермский край, р-н Пермский, с/п Култаевское, с. Култаево, ул. Шоссейная, д. 13	81
10.	59:32:0680001:9458	Пермский край, р-н Пермский, с/п Култаевское, с. Култаево, ул. Шоссейная, д. 20	80
11.	59:32:0680001:9271	Пермский край, Пермский район, Култаевское с/пос., с. Култаево, ул. Сибирская	221
12.	59:32:0680001:8108	Российская Федерация, Пермский край, м.р-н Пермский, с.п. Култаевское, с. Култаево, ул. Листопадная, з/у 16	124
13.	59:32:0680001:8064	Пермский край, р-н Пермский, с. Култаево, ул. Вишневая, д. 19	80
14.	59:32:0680001:4788	Пермский край, Пермский район, Култаевское с/пос., с.Култаево	34
15.	59:32:0680001:4730	Российская Федерация, Пермский край, м.р-н Пермский, с.п. Култаевское, с. Култаево, ул. Вишневая, з/у 8	112
16.	59:32:0680001:4729	край Пермский, р-н Пермский, с/п Култаевское, с. Култаево, Участок 7	113
17.	59:32:0680001:4719	край Пермский, р-н Пермский, с/п Култаевское, с. Култаево, Участок 38	141
18.	59:32:0680001:4707	Российская Федерация, Пермский край, м.р-н	151

		Пермский, с.п. Култаевское, с. Култаево, ул. Вишневая, з/у 21	
19.	59:32:0680001:4705	Пермский край, район Пермский, Култаевское с/п, с. Култаево, ул. Вишневая, 17а	35
20.	59:32:0680001:4702	Пермский край, муниципальный округ Пермский, село Култаево, улица Вишневая, земельный участок 10а	50
21.	59:32:0680001:4701	Пермский край, Пермский р-н, с. Култаево, ул. Вишневая, д. 12	26
22.	59:32:0680001:2924	край Пермский, р-н Пермский, с/пос. Култаевское, с. Култаево, ул. Романа Кашина, дом 42	234
23.	59:32:0680001:2829	край Пермский, р-н Пермский, с/пос. Култаевское, с. Култаево, ул. Романа Кашина, дом 42	231
24.	59:32:0680001:12510	Пермский край, Пермский р-н, с Култаево, ул Шоссейная	53
25.	59:32:0680001:12503	Пермский край, Пермский р-н, с Култаево, ул Листопадная	742
26.	59:32:0680001:12493	Пермский край, Пермский р-н, с Култаево	558
27.	59:32:0680001:12485	Пермский край, Пермский р-н, с Култаево	83
28.	59:32:0680001:12483	Пермский край, Пермский р-н, с Култаево	257
29.	59:32:0680001:12468	Пермский край, Пермский р-н, с Култаево	38
30.	59:32:0680001:12458	Пермский край, Пермский р-н, с Култаево	778
31.	59:32:0680001:12457	Пермский край, Пермский р-н, с Култаево, ул Дорожная	17
32.	59:32:0680001:12443	Российская Федерация, Пермский край, муниципальный округ Пермский, село Култаево, улица Листопадная	94
33.	59:32:0680001:11768	Российская Федерация, Пермский край, м.р-н Пермский, с.п. Култаевское, с Култаево, ул Дорожная, з/у 15	84
34.	59:32:0680001:11755	Российская Федерация, Пермский край, м.р-н Пермский, с.п. Култаевское, с Култаево, ул Вишневая, з/у 21а	15
35.	59:32:0680001:11658	Российская Федерация, Пермский край, м.р-н Пермский, с.п. Култаевское, с Култаево, ул Ладожская, з/у 14а	166
36.	59:32:0680001:11328	Российская Федерация, Пермский край, м.р-н Пермский, с.п. Култаевское, с. Култаево, ул. Листопадная, з/у 19	74
37.	59:32:0680001:10898	Пермский край, Пермский район, Култаевское с/п, с.Култаево, ул.Сибирская	36
38.	59:32:0680001:10396	Пермский край, Пермский р-н, с. Култаево	929
39.	59:32:0680001:10391	Пермский край, Пермский район, Култаевское с/п, с. Култаево, ул. Ладожская, 50	67
40.	59:32:0680001:10390	Российская Федерация, Пермский край, м.р-н Пермский, с.п. Култаевское, с. Култаево, ул. Ладожская, з/у 48	72
41.	59:32:0680001:10389	Пермский край, Пермский район, Култаевское с/п, с. Култаево, ул. Ладожская, 46	88
42.	59:32:0680001:10388	Российская Федерация, Пермский край, м.р-н Пермский, с.п. Култаевское, с Култаево, ул Ладожская, з/у 42	88
43.	59:32:0680001:10387	Пермский край, Пермский район, Култаевское с/п, с. Култаево, ул. Ладожская, 40	84
44.	59:32:0680001:10386	Пермский край, Пермский район, Култаевское с/п, с.	82

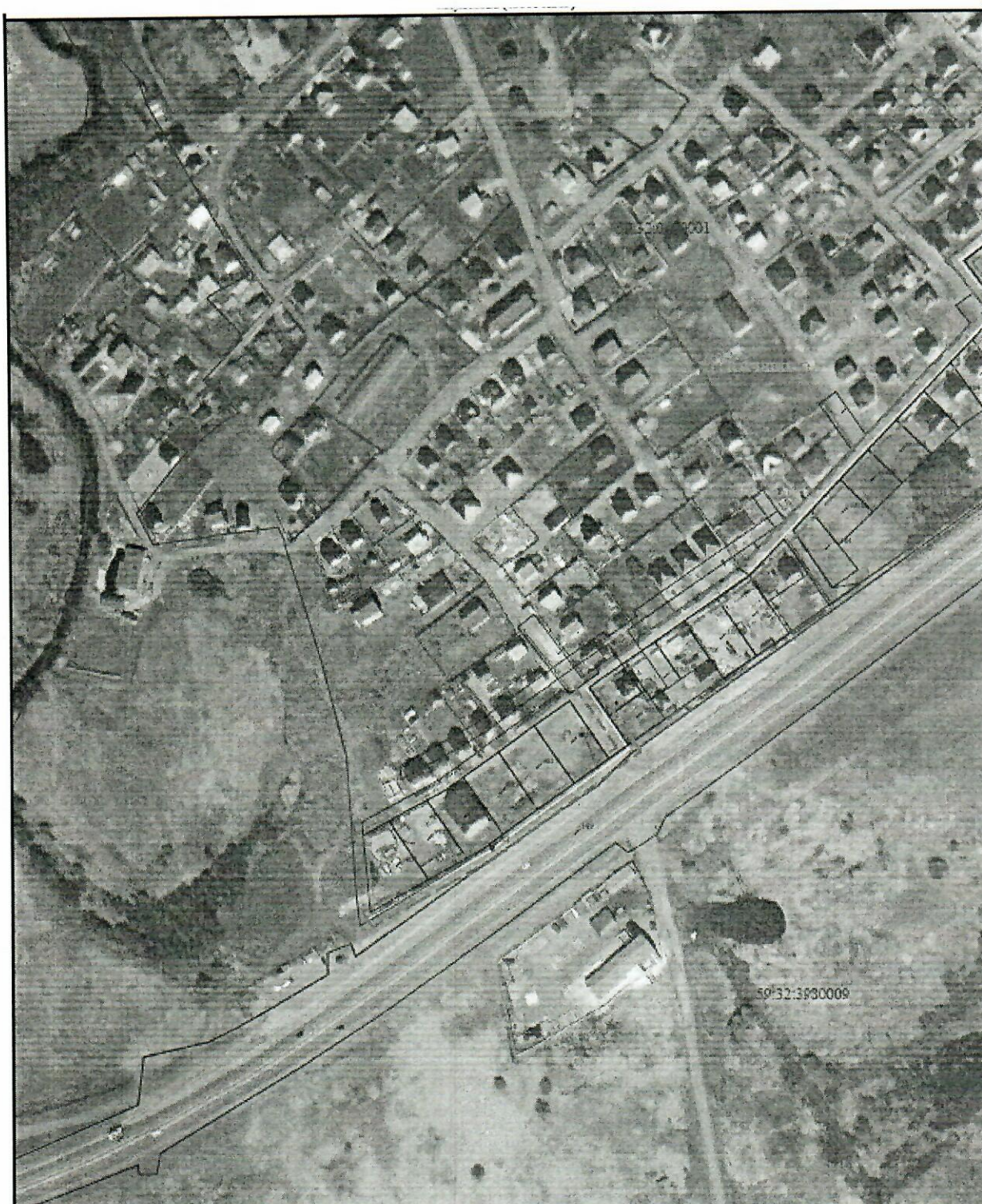
		Култаево, ул. Ладожская, 38	
45.	59:32:0680001:10385	Пермский край, Пермский район, Култаевское с/п, с. Култаево, ул. Ладожская, 36	86
46.	59:32:0680001:10384	Пермский край, Пермский район, Култаевское с/п, с. Култаево, ул. Ладожская, 34	55
47.	59:32:0680001:10379	Российская Федерация, Пермский край, м.р-н Пермский, с.п. Култаевское, с Култаево, ул Ладожская, з/у 22	104
48.	59:32:0680001:10170	Пермский край, Пермский район, с. Култаево, ул. Заречная	29
49.	59:32:0680001:10101	Пермский край, Пермский р-н, Култаевское с/п, с. Култаево, ул. Вишневая	4316
50.	59:32:0680001:11659	Пермский край, Пермский р-н, с/п Култаевское, с. Култаево, ул. Заречная	70
51.	59:32:0680001:10728	Пермский край, Пермский район, с. Култаево, ул. Ладожская	95
52.	59:32:0680001:10376	Пермский край, Пермский р-н, с. Култаево	1317
53.	59:32:0680001:10374	Пермский край, Пермский район, Култаевское с/п, с. Култаево, ул. Ладожская, 20	79
54.	59:32:0680001:10100	Пермский край, Пермский р-н, Култаевское с/п, с. Култаево, ул. Ивовая	632
55.	59:32:0000000:16074	Пермский край, Пермский р-н, с Култаево, ул Образцовая	1567
56.	59:32:0680001:12625	Российская Федерация, Пермский край, муниципальный округ Пермский, село Култаево, улица Сибирская	17
57.	59:32:0680001:12705	Российская Федерация, Пермский край, муниципальный округ Пермский, село Култаево, улица Ладожская	85
58.	59:32:0680001:12706	Российская Федерация, Пермский край, муниципальный округ Пермский, село Култаево, улица Ладожская	85
59.	59:32:0680001:12713	Российская Федерация, край Пермский, муниципальный округ Пермский, село Култаево, улица Сибирская, з/у 86	88
60.	59:32:0680001:12736	Российская Федерация, Пермский край, муниципальный округ Пермский, село Култаево, улица Вишневая, з/у 6	18
61.	59:32:0000000:148	Пермский край, Пермский район	42
62.	59:32:0680001	Пермский край, Пермский район	208
63.	59:32:3980009	Пермский край, Пермский район	1190

СХЕМА РАСПОЛОЖЕНИЯ ГРАНИЦ ПУБЛИЧНОГО СЕРВИТУТА

Строительство ВЛ 10 кВ общей ориентировочной протяженностью 1,45 км; ВЛ 10 кВ с ПРВТ-10кВ ориентировочной протяженностью 0,5 км. Реконструкция КВЛ 10 кВ Кичаново ПС 35/10 кВ Култаево для электроснабжения производственной базы по адресу: 614520, Пермский край, Пермский район, с.Култаево (4500046589)







Условные обозначения приведены на листе 1

Масштаб 1:2000

Лист 4 из 5

Приложение 3
к распоряжению
комитета имущественных
отношений администрации
Пермского муниципального округа
от 14.03.2025 № 795

ОПИСАНИЕ МЕСТОПОЛОЖЕНИЯ ГРАНИЦ ПУБЛИЧНОГО СЕРВИТУТА

Перечень характерных точек		
Площадь зоны публичного сервитута 10271 кв.м		
Обозначение характерных точек границ	Координаты, м	
	X	Y
1	2	3
1	504407.69	2214118.32
2	504394.2	2214093.35
3	504402.58	2214087.65
4	504498.16	2214097.88
5	504418.17	2214116.55
6	504427.37	2214133.17
7	504440.88	2214157.94
8	504460.12	2214184.61
9	504480.89	2214213.27
10	504496.34	2214234.37
11	504530.55	2214210.49
12	504550.98	2214239.04
13	504567.95	2214263.77
14	504584.85	2214288.43
15	504602.28	2214310.97
16	504625.63	2214331.5
17	504645.37	2214352.53
18	504667.07	2214373.5
19	504687.38	2214393.66
20	504727.31	2214432.8
21	504743.89	2214448.9
22	504772.21	2214427.02
23	504793.05	2214455.12
24	504810.94	2214479.21
25	504828.85	2214503.34
26	504845.46	2214526.98
27	504876.48	2214543.01
28	504888.81	2214562.03
29	504901.25	2214580.89
30	504901.62	2214583.18
31	504901.65	2214584.52
32	504885.46	2214600.39
33	504882.5	2214605.18
34	504866.54	2214618.85
35	504885.71	2214644.81
36	504910.55	2214678.37
37	504880.99	2214702.53
38	504896.82	2214724.83
39	504912.5	2214746.84
40	504924.32	2214763.83
41	504947.66	2214745.41
42	504975.1	2214723.71
43	505004.4	2214702.8
44	505024.97	2214720.92
45	505051.27	2214746.43
46	505077.6	2214771.97
47	505096.77	2214790.64
48	505115.92	2214809.25
49	505128.16	2214821.22
50	505149.3	2214841.91
51	505161.47	2214853.8
52	505184.1	2214875.56
53	505206.81	2214897.35
54	505230.09	2214920.06
55	505253.34	2214942.65
56	505278.45	2214967.32
57	505299.35	2214987.16
58	505322.54	2215009.81
59	505345.77	2215032.49
60	505366.74	2215053.42
61	505394.53	2215074.5
62	505387.54	2215081.49
63	505379.93	2215060.75
64	505338.77	2215039.63
65	505315.56	2215016.97
66	505292.39	2214994.34
67	505271.48	2214974.49

1	2	3
68	505246.36	2214949.82
69	505223.11	2214927.22
70	505199.84	2214904.32
71	505177.18	2214882.28
72	505154.52	2214860.99
73	505142.3	2214849.05
74	505121.16	2214828.36
75	505115.95	2214822.9
76	505108.93	2214816.4
77	505089.79	2214797.8
78	505070.63	2214779.14
79	505044.31	2214753.61
80	505018.1	2214728.19
81	505003.7	2214715.56
82	504981.21	2214731.63
83	504953.86	2214753.25
84	504922.22	2214778.32
85	504904.31	2214752.58
86	504888.68	2214730.63
87	504867.3	2214700.71
88	504896.81	2214676.69
89	504877.67	2214650.75
90	504852.84	2214617.18
91	504875.74	2214598.16
92	504890.61	2214581.91
93	504869.42	2214550.59
94	504838.51	2214534.59
95	504820.79	2214509.25
96	504770.21	2214441.14
97	504743.13	2214462.09
98	504720.35	2214439.98
99	504700.68	2214420.87
100	504680.34	2214400.76
101	504660.1	2214380.67
102	504638.41	2214359.71
103	504616.68	2214338.69
104	504595.08	2214317.92
105	504576.85	2214294.43
106	504559.71	2214269.43
107	504542.77	2214244.74
108	504528.21	2214224.42
109	504493.93	2214248.18
110	504472.82	2214219.16
111	504452.02	2214190.47
112	504432.59	2214165.54
113	504418.6	2214137.97
1	504407.69	2214118.32